

HOME

WORK
STYLES
202X



okamura

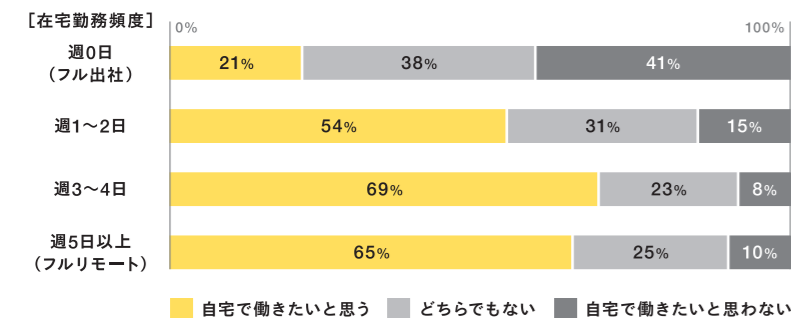
住まいにも、 はたらき心地の良さを。

働き方が多様化し、働く場所の選択肢が広がりつつあります。
「HOME:ホーム」もそのひとつ。2020年には多くの方が
否応なしに在宅勤務を経験することとなりましたが、
今後も自宅で働きたいと思っている人は多いようです。
より自分らしく、効率的に、いきいきと働くためには、
居心地がよく、機能的な働く場をつくることが重要です。
これからの在宅ワークスタイルをオカムラがサポートします。

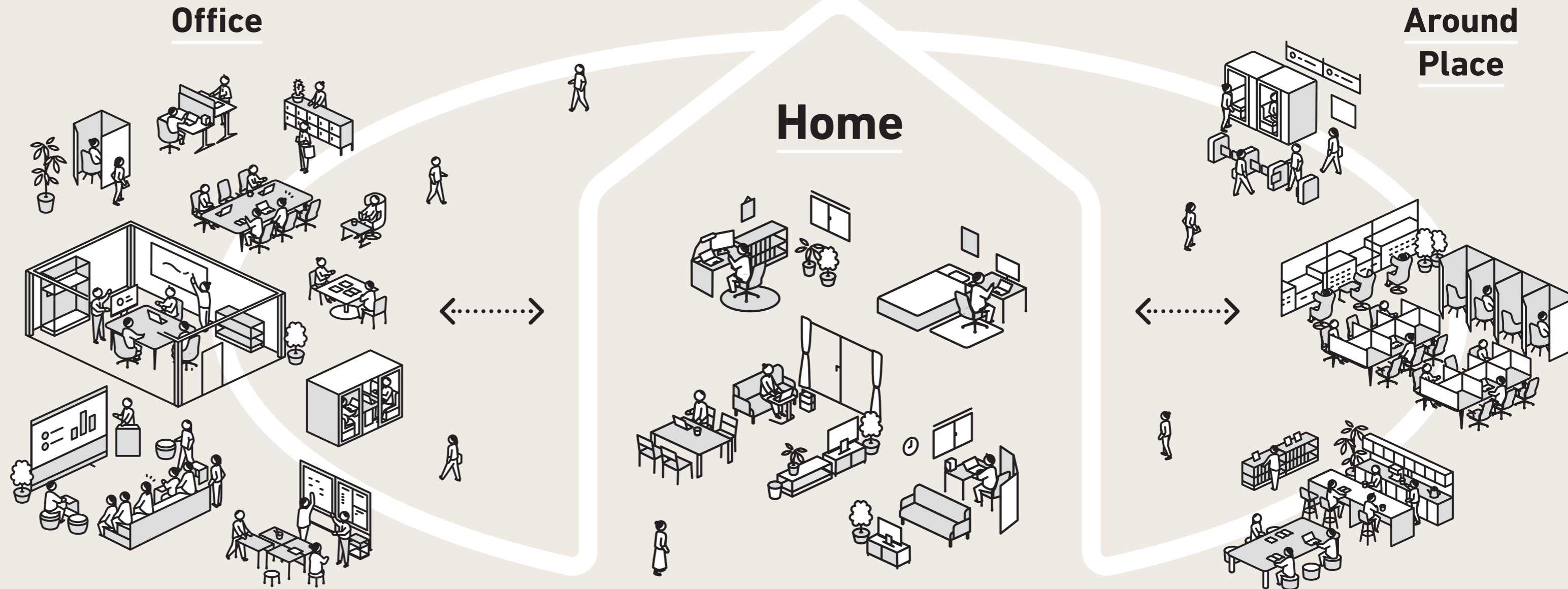
在宅勤務に対するワーカーの願い

在宅勤務頻度別に750名ずつ計3000名のワーカーを対象とし、
今後も在宅勤務をしたいかを聞いてみました。
既に在宅勤務をしている人の半数以上は「自宅で働きたいと思う」と答えました。

今後も自宅で働きたいと思うか？



出典：働き方・働く環境の変化に関する調査（2021年オカムラ調べ）



働き方は人それぞれ。 あなたはどのような 在宅ワークスタイル？

仕事内容によってだけでなく、
住環境によっても自宅での働き方は変わります。
決まった場所がある人もいれば、
状況に応じて場所を変える人もいる。
ずっと家で仕事をする人もいれば、
短時間だけ、週に数回だけの人もいる。
自分で家具やレイアウトを整えられる自宅だからこそ、
在宅ワークスタイルに合った空間で働きたい。
そんな想いに応えるべく、オカムラが提案します。

Work Room

仕事に集中するための
プライベートなワークルーム

- 周りを気にせずWEB会議をしたり静かに集中できる環境が欲しい
- 仕事の効率アップのためにモニターを設置したい



Aさん

30代女性
[デザイナー、週4日在宅]



- 夫婦一緒にダイニングで仕事をすることもある。
- 締め切り前は集中して時間を気にせず長時間仕事をしてしまう。
- 飼い猫に仕事を邪魔されるのが最近の悩み。



- 子供部屋が空いているため、自分専用の部屋に変えたい
- 身体への負担を考え、機能が一番良い物が欲しい

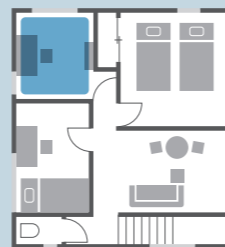


Bさん

50代女性
[管理職、週2日在宅]



- 仕事はWEB会議も多いので、邪魔されない空間にこもっている。
- ついに子供部屋を書斎兼趣味部屋に変えた。
- 日中は家事と離れて集中するため個室環境へ。



Work Space

生活の場と隣り合わせの
コンパクトなワークスペース

- ローテーブルしかないため、ちゃんと仕事ができる場所が欲しい
- 家具は仕事とプライベートで兼用したい



Cさん

20代男性
[営業職、週2日在宅]



- 家での仕事は報告書作りや事務作業がメイン。
- 休みの日は動画を見たり音楽を聴いたり家にこもっていることが多い。
- 好きなものにきちんとお金を掛けたい。



- 生活と仕事を切り離すため、専用の仕事スペースが欲しい
- WEB会議時、背景に部屋が映り込まないようにしたい

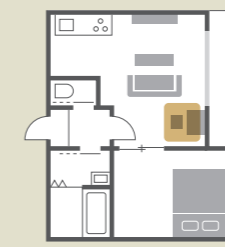


Dさん

30代女性
[企画職、週3日在宅]



- 家ではオンオフの切り替えが課題。
- 仕事はちょっとした打合せが多い。
- 家の購入を検討しはじめたので、今は大きな買い物を控えている。



Work Spot

一時的に働く環境が変わる
フレキシブルなワークスポット

- クリエイティブな仕事のため、自分のペースで働きたい
- その日の気分で職場を変えるので動かせるデスクが欲しい

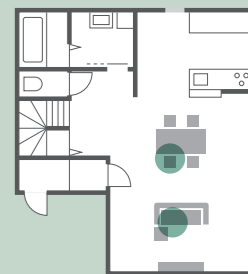


Eさん

40代男性
[ライター、週3日在宅]



- パソコン作業が多いが、資料を広げることもあり、リビングやダイニングで仕事することが多い。
- 仕事の合間に家事をこなすのが良い気分転換。
- 子供に手が届かなくなってきた共働き再開。



- ちょっとした小物やアイテムで少しずつ作業効率をアップしたい
- ダイニングテーブルでも集中できる空間を作りたい



Fさん

40代女性
[広報職、週2日在宅]



- 資料を広げて作業をするため、広い天板面が必要。
- 会議があるときは寝室で対応している。
- こだわりのコーディネートで整えた自宅で、夫と共に日々のプチ贅沢を楽しんでいる。



Work Room

仕事に集中するための
プライベートな
ワークルーム



Work Room



Aさんの場合

一日中書斎で過ごすことが多いため、居心地の良い空間にすることが大事。ライトグレージュ色で揃えてどこか温かみを感じる雰囲気。自分好みにカスタマイズされた空間を作ること、長く使いたいと思える。

Selected Items

デスク: Parabel (パラベル)
チェア: Parabel (パラベル)
アクセサリ: モニタースタンド/ツールツリー/VIVANT (ヴィヴァン) カート

効率アップに必須の外部モニター。モニタースタンドを使えば天板が広く使えて作業効率アップ。



小物の整理に便利なツールツリー。スマホを置くルーティーンで仕事のスイッチをオン。



オカムラ独自の異硬度クッションを採用したチェア。身体を包み込むような座り心地で身体の負担を軽減。



健康と気分転換に最適な上下昇降デスク。上下昇降デスクは他にもあるが、これは天板を傾斜してより作業に最適な姿勢にできることがポイント。



Bさんの場合

会社で使っていて良さを実感した上下昇降デスク。在宅ワークで運動不足になりがちでも立ち作業を取り入れることで血の巡りもよくなった。フルスペックのチェアのおかげで座り姿勢の改善も。

Selected Items

デスク: REGAS (リーガス)
チェア: Spher (スフィア)
アクセサリ: GO-DO (ゴド) ツールボックス/pierpo (ピエルポ) フットレスト

細かい仕事道具はツールボックスに。天板面はすっきり、家の中の移動にも便利。



あると意外と良いのがフットレスト。自分の体格に合わせて調節して快適に作業。足を前に投げ出しても姿勢が安定。



Recommended Items for

Work Room

オフィスでも人気の
機能的な家具で整えれば、
長時間の仕事でも快適に作業できます。
働き方や体格に合わせて、
自分に最適な家具と出会おう。



Parabel/パラベル

家のインテリアに馴染むナチュラルな
デザイン。デスクはシンプルで安全性に
配慮された丸みのある形状で、チェア
はコンパクトながらも優しく包み込む
ようなしっかりとした座り心地を実現。



ツールラック

モニター台や卓上収納に使い、キーボード
の大きさに合わせて幅調節も可能。



ツールツリー

小物や書類の整理をして、作業効率
アップ。

Sylphy/シルフィー

背面のレバーで背のカーブを変えら
れる。大柄な人にも小柄な人にも
フィット感を提供。



Spher/スフィア

体格に合わせて自然にフィットする
構造の背もたれと座面。内側に角度
をつけた肘掛けがあらゆるデバイス
の作業時も腕をしっかりサポート。



ZG1モニターアーム

アームもディスプレイも取り付けが
簡単。画面位置も自由自在に調節可能。



pirouette/ピルエット

「立つ」と「座る」の間で体重を適度
に分散させるツール。姿勢変化に
対応しやすく、短時間の使用に最適。



REGAS/リーガス

上下昇降+天板傾斜の2つの機能で、
あらゆる姿勢での作業をサポート
するフラッグシップデスク。



ContessaII/ コンテッサセコンダ

肘掛けの先端のレバーでリクライ
ニングや座面高さの操作ができる
スマートオペレーション。多様な体格
に応えるグローバル・スペックで
耐久性に優れる。



STRIKER/ストライカー

オフィス家具開発の知見を活かした
ゲーミングファニチュア。



チェアマット

床の傷を防ぎ、キャスター移動が
スムーズになるチェアマット。

Swift Lite/スイフトライト

簡易組立型の電動上下昇降デスク。
立ったり座ったり姿勢を変えて、気分転換。



8XWD/ エグゼクティブデスク

象徴的な段違い天板が生み出す使い
勝手の良さと、きれいを保つ工夫に
より、書斎にふさわしい一台。



PRELE/プレール

目にやさしい光で作業環境を整える
LEDデスクライト。



tresse-R/トレッセル ホームデスク

洗練されたデザインとキラリと光る
フレームが特徴。オーストリアのトップ
家具メーカーとの提携。



Finora/フィノラ

背からスッと伸びる優美なデザイン
の肘掛け。背面のカスタムパネルに
個性が光る。

mode/モード

空間に調和するシンプルなデザイン。
最小限の調節機能は操作も簡単。
豊富なカラーバリエーション。



Work Space

生活の場と隣り合わせの
コンパクトな
ワークスペース



Work Space



Cさんの場合

ベッドサイドでも圧迫感がないスリムなデスクとチェア。シンプルな見た目でも機能的で快適に仕事ができる。シャープなデザインが気に入っていて、部屋に合わせてブラックに統一、プライベート時間も良い気分。

Selected Items

デスク: SOLISTE (ソリスト)
チェア: CYNARA (シナーラ)



チェアは肘掛け付き。パソコン作業時に腕をサポートしてくれるため、奥行き小さいデスクでも作業しやすい。



薄い天板、細い脚のデスクとシンプルで軽やかなチェアの組合せ。インテリアにも馴染みやすい。



スチール製のデスクはマグネットが使える。フックをつけて好きなアイテムをぶら下げることができる。



ノートPC作業にぴったりのコンパクトデスク。部屋の空いたスペースに無理なく設置可能。



カートにオプションのコレクショントレーを付けると資料を見ながら作業ができ、さらに便利。



カートはテーブルの下に、フォルディングチェアと集中パネルは折りたたんで収納できる。使わない時はよりコンパクトに。



Dさんの場合

コンパクトなデスクとチェア。仕事道具をまとめられるカート。囲いが作れる集中パネル。スペースが限られているリビングにも一式揃ったワークスペースが作れる。オフィスに行かない日はここに出勤。

Selected Items

デスク: VIVANT (ヴィヴァン)
チェア: VIVANT (ヴィヴァン)
アクセサリ: VIVANT (ヴィヴァン) カート/集中パネル フロアタイプ



Recommended Items for

Work Space

コンパクトな家具なら寝室やリビング・ダイニングなど、暮らしの空間の一角にも仕事場をつくることができます。ワンルームの部屋にもおすすめ。



VIVANT/ヴィヴァン

コンパクトサイズのデスクとチェア。チェアは折りたたみ可能。同シリーズのポット、カートと使うと仕事道具をすっきりとまとめて収納できる。



Parabel/パラベル チェア

家でもオフィスと変わらず働けるよう、優しく包み込むようなしっかりとした座り心地。体の動きに自然に追従する背ロッキング機能付き。

Parabel/パラベル デスク

配線機能付きでありながらもオプション追加しやすいシンプルな構造。暮らしに馴染むナチュラルな丸み。

Parabel/パラベル シェルフ

デスクと組み合わせても使える収納。スチールの丈夫さを兼ね備えながら丸みのあるやさしいフォルム。



ext./イクスト

天板の数や高さを変更する事が可能。デスク、ハイデスク、シェルフと用途に応じて変更することができます。



FALTE II/ファルテII

細部のデザインにこだわった木製デスクシリーズ。配線機能付きのワイヤリングデスクは幅100mm刻みの展開でサイズが豊富。

CYNARA/シナラ

コンパクトメカと薄いデザインによる圧倒的な軽さ。複雑な調節が必要ないので、誰もがすぐに快適な座り心地を得られる。



集中パネル フロアタイプ

空間を仕切ることのできる簡易的な集中ブースに。使わないときは折りたたんで収納可能。

CG-M

メッシュによる柔らかな座り心地を実現したコンパクトチェア。



LIVIE/リニエ

細いフレームであらゆるワークシーンを彩るタスクライト。7色展開。



Lives Entry Chair/ライブスエントリーチェア

幅や高さのサイズ感がコンパクトで柔らかいフォルムが特徴。



Potam/ポータム

持続可能な社会を目指し、素材や梱包効率の向上による環境負荷低減と、座り心地を高める機能を両立させたチェア。



SOLISTE/ソリスト ホームデスク

薄い天板と細い脚のシャープなスタイルデスク。配線ダクト付きで机上面をすっきりと使える。



Lives Work Chair/ライブスワークチェア

カジュアルな見た目ながら確かな座り心地。張材の種類が豊富。



norm/ノーム

一般的な椅子よりも低い座面高さ設定で、小柄な人でも使いやすい。



コンセントユニット

天板にクランプ取付けして手元の電源を確保。ノートPCの高速充電ができるUSB Type-C対応。



スチールトレイ

お気に入りの物を飾ってディスプレイ出来るトレイ。



アクセサリキット

仕事に使うツールをすっきり収納。

Work Spot

一時的に働く環境が変わる
フレキシブルな
ワークスポット



Work Spot



Eさんの場合

リビングで仕事をするとうちの合間に家事をしたり、子供の気配も感じられる。サイドテーブルはソファの高さや使い方に合わせて高さ調節できるところがポイント。

Selected Items

テーブル: アジャスタブルサイドテーブル
ソファ: ホームソファ
アクセサリ: クッションM/Maharam (マハラム) クッション ドットパターン



座面の奥行きは作業に合わせてクッションで調節。くつろぐときはクッションをなくしてゆったりと腰をかけられる。

仕事以外の時は高さを下げて、リラックスタイムのサイドテーブルとして使うことも。



サイドテーブルの天板はPC作業に十分なサイズ感。ソファで仕事する際はオットマンに資料を広げ作業面に。



仕事道具を入れたポットを持ち運べば、家中どこでもそこがその日の仕事場に。



Fさんの場合

ダイニングテーブルは食事の時間以外は私の仕事場。資料を広げたいときにはこの広さありがたい。パネルを設置すれば視界を遮れるので集中しやすく、仕事が捗る。

Selected Items

テーブル: canteen (キャンティーン)
チェア: Parabel (パラベル) / canteen (キャンティーン)
アクセサリ: 集中パネル 卓上タイプ / VIVANT (ヴィヴァン) ポット / OC (オーシー) ポータブルバッテリー



どこにでも持ち運べるポータブルバッテリー。コンセントが届かない場所でも問題なく作業できる。配線もなく、見た目もすっきり。



資料が多い時はサイドテーブルを持って来てサブ天板として使うことも。



Recommended Items for

Work Spot

在宅ワーク時に役立つアイテムを加えれば、リビングやダイニングも、一時的に働く場になります。普段使っているテーブルやソファを活かして働く場へ。



PARK WORK/パークワーク ラップトップクッション

膝上やテーブルの上でのチルト天板として、ノートPC作業をサポート。



クッションM

豊富な色展開から選べるクッション。



Parabel/パラベルシェルフ

最上段にメラミン天板を設置すれば、立ち作業スペースとして使用可能。



集中パネル 卓上タイプ

ツートンでリバーシブルに使い、軽量で折りたたみ可能なパネル。視線を遮ることで集中作業をサポート。



Lives Work Chair/ ライブワークチェア

立ち座りがしやすいように座面の回転機能付き木脚チェア。ツートンカラーも品揃え。

Shared Space/ シェアードスペース

ゆったり作業できる広い天板。天然木の風合いがあたたかなダイニングセット。



8FWS/イージーチェア

考え事や仕事の合間の休息に使える安楽椅子。あたたかく滑らかな質感が魅力。



Parabel/パラベル チェア

背ロッキングや座面回転といった快適な機能。仕事以外の普段使いでも、座っていて疲れにくい異硬度クッションを使用。



GO-DO/ゴド ツールボックス

仕切りがあり、細々した仕事道具をまとめるのに便利。



アジャスタブルサイドテーブル

天板の高さが調節できるサイドテーブル。ソファでの作業にも、くつろぐ時にもあると便利。



ホームソファ

パネル肘付きのシンプルなソファ。付属の背当てクッションで座面奥行きを調節でき、働く姿勢がとれる。



モバイルバッグ

ノートPCや書類の持ち運びに便利。卓上でも使いやすい外ポケット付き。

8FWS/ソファ

ゆとりのサイズの二人掛けソファ。背と座はそれぞれ取り外しができるのでメンテナンスも楽。



ext./イクスト

スイッチデスクとスイッチチェアはそれぞれ2種類の高さに簡単に組替え可能で、ONとOFFに対応。

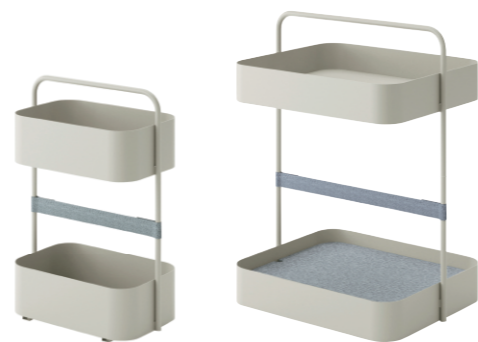


OC/オーシー ポータブルバッテリー

家中どこでも持ち運べるポータブルバッテリー。コンセントを気にせず仕事ができる。

VIVANT/ヴィヴァン ポット、カート

仕事道具をまとめて収納できるアイテム。気軽に持ち運んで、家の中の好きな場所で働ける。



Lives Pouf/ライブスプーフ Lives Café Table/ ライブスカフェテーブル

サイズと色のバリエーションが豊富。組み合わせを選んで楽しいリビングに。



Special Site

<https://www.okamura.co.jp/company/ws202x/home/>

人を想い、場を創る。

OKAMURA

ホームページアドレス <https://www.okamura.co.jp/>

お問い合わせ・ご相談は
お客様相談室へ

フリー
ダイヤル  **0120-81-9060**
受付時間 9:00~17:00 (土・日・祝日を除く)

株式会社オカムラ

お問い合わせ・ご相談は、下記へ

2023年1月 発行

ワークプレイス製品部 YONB24-311 '23-1